

Программно-аппаратный комплекс на базе сенсорных киосков DIAMANT для торговых центров и ритейла



Компания Zorgtech, являясь одной из лидеров российского рынка по разработке и производству сенсорных киосков и программного обеспечения для них, представляет Вашему вниманию комплексное программно-аппаратное решение для торговых центров.

>400
 Реализованных
 проектов

20
 Готовых
 программных
 решений

8
 Лет
 успешной
 Работы

ZORGTECH

- Проектирование и промышленный дизайн сенсорных столов и информационных терминалов
- Разработка программного обеспечения для интерактивного оборудования
- Производство сенсорных киосков и интерактивных столов
- Выполнение проектов под ключ, от проектирования до установки и монтажа оборудования
- Услуги по сервисному обслуживанию на всей территории РФ
- Услуги по техподдержке и удаленному администрированию поставляемого оборудования и программного обеспечения

.....Навигация Logicmap

Интерактивные системы навигации широко применяются во всем мире, чтобы помочь людям сориентироваться в больших помещениях и пространствах.

Аэропорты, торговые центры, гостиницы, больницы, университеты и школы посещает большое количество человек, которые не знакомы с маршрутами внутри здания.

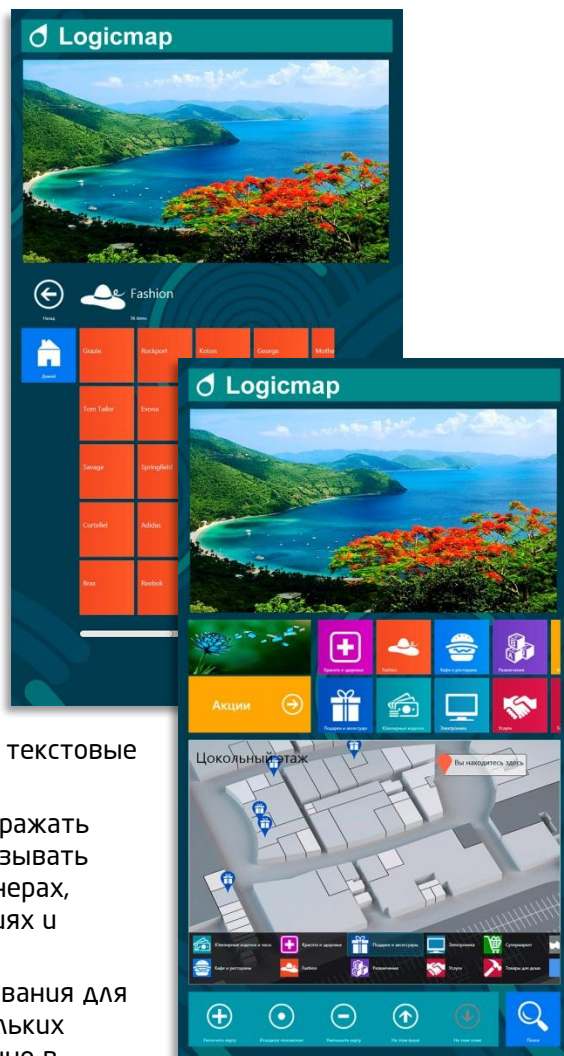
Интерактивная навигация имеет ряд преимуществ по сравнению со статическими картами и баннерами, таких как, быстрое обновление карт, размещение дополнительной информации и рекламы.

Zorgtech предлагает простое и интуитивно понятное комплексное решение, которое может быть установлено в общественных местах со сложной планировкой.

Logicmap представляет пользователю детальную карту, показывая несколько этажей. Сенсорный экран позволяет выбрать конечный пункт из списка или сразу на карте. Система рисует путь до указанной точки, а также показывает вспомогательную информацию о ней, например, подробное описание магазина, включая текстовые и графические материалы.

Большой модуль в верхней части экрана позволяет отображать рекламные ролики. Кроме того, **Logicmap** позволяет показывать информацию о текущих акциях на дополнительных баннерах, которые содержат информацию о подарках, предложениях и скидках.

Logicmap легко настраивается и не требует программирования для внесения изменений, которые вносятся в течение нескольких минут и могут отображаться на всех экранах одновременно в режиме реального времени.



.....Преимущества

- Увеличение продаж за счет улучшенного поиска магазинов и товаров
- Повышение лояльности посетителей посредством удобства использования интерактивной навигации и дополнительной информации
- Доход от размещения рекламы
- Современный, инновационный подход к развитию торгового центра или другого заведения
- Повышение качества обслуживания клиентов, благодаря анализу пользовательских запросов
- Автоматизация рутинных операций и запросов

Особенности

- Подробная интерактивная карта всех этажей с указанием магазинов, мест обслуживания и других необходимых точек интересов
- Функциональная система поиска маршрута к пункту назначения
- Интерактивный список точек интересов, отсортированный по категориям
- Современный и привлекательный сенсорный интерфейс с элементами анимации
- Вспомогательная информация, включающая описание магазинов и интерактивные баннеры
- Отображение контекстной рекламы в виде слайд-шоу, анимации или видео
- Поиск необходимой информации
- Дружелюбный интерфейс администрирования
- Централизованное управление данными на всех терминалах одновременно
- Сбор статистики по различным показателям (выбор товарных групп, брендов, времени запросов и т.д.)



Мы готовы предложить различные варианты оборудования для Ваших задач:

Технические характеристики:

Один или два сенсорных экрана с диагональю от 42 до 55 дюймов. 10 одновременных касаний, Full HD.

Мощная аппаратная начинка.

- Процессор Intel Core i3-i7
- Материнская плата mini-ITX
- Оперативная память от 4 Gb
- Видеокарта Nvidia
- Твердотельный SSD диск от 32Gb
- Wi-fi адаптер

Возможность встраивания дополнительного оборудования:

(термопринтер, сканер штрих-кода, бесконтактный считыватель, RFID-считыватель, WEB-камера, датчик приближения)



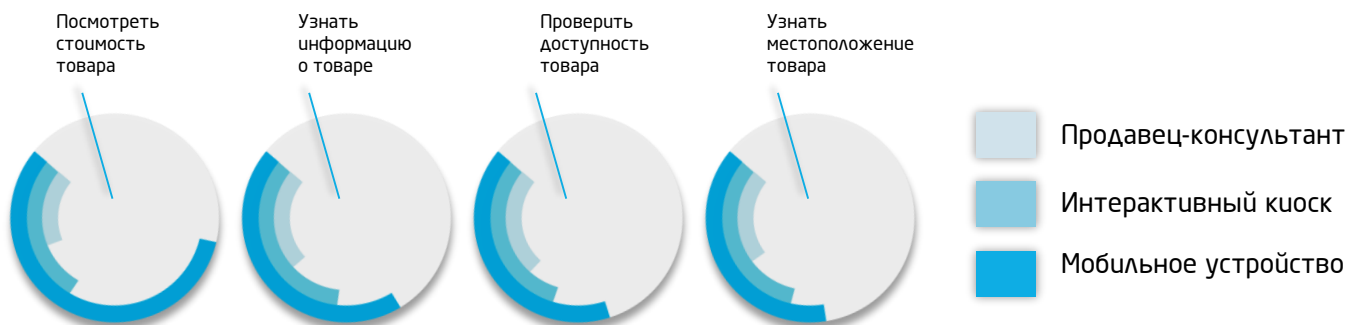
.....Реализованные проекты Logismap

- Навигация ТРЦ «Columbus» г. Москва.
- Навигация ТРК «ЛОТОС PLAZA» г. Петрозаводск.
- Навигация в ТЦ «ЦУМ», ТД «Форум», ТД «Империял», КСК «Супер», г. Псков.
- Навигация в ТРЦ «Курс», г. Ступино.
- Навигация в ТОЦ «Галерея», г.Брянск.
- Навигация в ТРЦ Dostyk Plaza, г. Алматы.

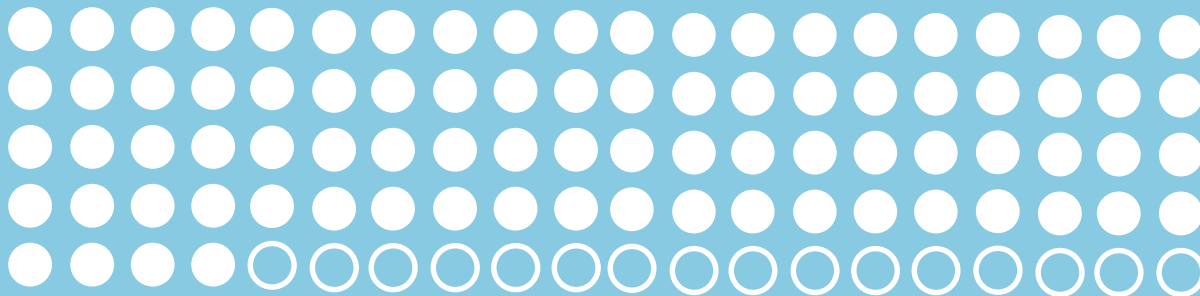
Спрос на интерактивные киоски в торговых центрах растет!

Сегодня, в большинстве случаев, клиент торговых центров и супермаркетов предпочитает пользоваться сенсорным информационным киоском или собственным мобильным устройством, чем прибегать к услугам продавца-консультанта.

Когда покупатель прибегает к помощи в магазине?



В 2015 году из 1000 опрошенных мужчин и женщин среднего возраста 85% утверждали, что использовали интерактивный киоск для покупки. Среди тех, кому от 18 до 34 лет, процент пользования и обращения к интерактивному киоску превышает 91%.



49% хотели бы видеть сенсорные киоски в каждом магазине!

24%

в специализированных
магазинах

27%

в круглосуточных
магазинах

46%

в супермаркетах



24%

в универсамах

42%

в аптеках

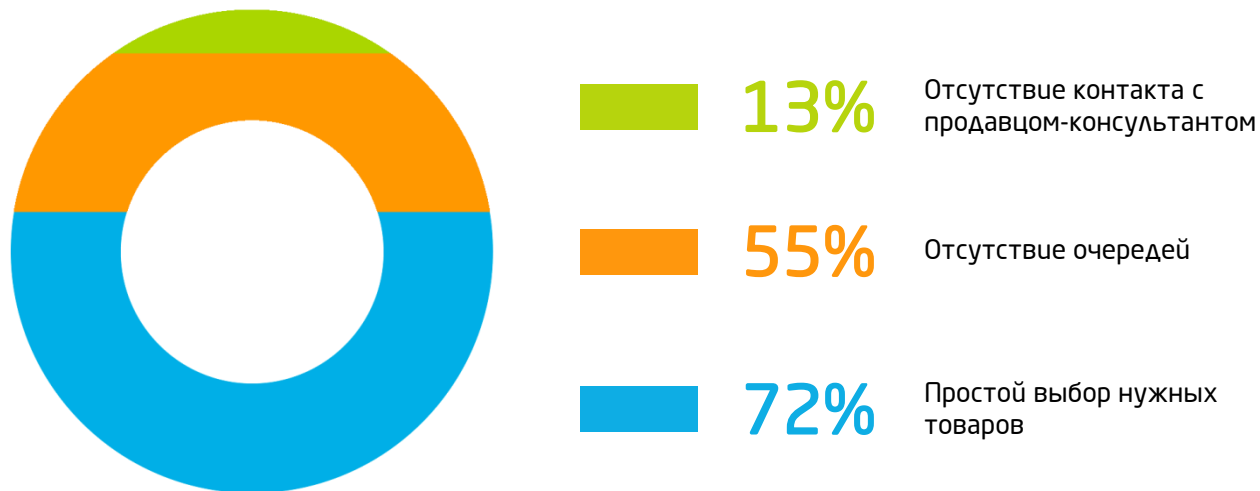
49%

в местах массовой
торговли

Эффективность сенсорных киосков в создании простой и современной системы обслуживания обусловлена тем, что почти половина респондентов (49%) хотела бы видеть интерактивные киоски в каждом месте продаж.

В первую очередь, клиенты хотят пользоваться интерактивными киосками в местах массовой торговли и супермаркетах, но почти половина из них желает видеть подобные киоски везде!

Почему покупатели предпочитают сенсорные киоски?



Опрошенные респонденты аргументировали использование интерактивного киоска. Самыми популярными среди ответов были: «простой выбор нужных товаров» и «отсутствие очередей». Это доказывает удобство и эффективность использования киосков для самообслуживания. Интересен тот факт, что нежелание контактировать с продавцом-консультантом, послужило главной причиной использования киоска для самообслуживания среди 20% респондентов.

Чем отличается DIAMANT от киосков других производителей?

Стильный дизайн. Гармоничное сочетание элегантного дизайна и прочной конструкции. Для облицовки передней панели киоска использовано закаленное тонированное стекло. Этот выбор не случаен - этот материал обладает более высокой износостойкостью, нежели окрашенный металл.

LED-монитор. Яркая LED-LCD матрица с разрешением Full HD - яркая и насыщенная картинка с углом обзора 178°, низкое энергопотребление и диагонали на выбор (32", 42", 46", 55").

Сенсорный экран Multitouch с поддержкой до 10 одновременных касаний. Построен на технологии использования инфракрасных датчиков - отдача не зависит от силы нажатия. Дополнительный бонус - экран не подвергается износу из-за отсутствия непосредственного физического воздействия на него, в отличие от резистивных и ёмкостных сенсорных пленок.

Высокая надежность. Надежные комплектующие от известных брендов и качественная профессиональная сборка позволяют исключить повреждения при транспортировке и эксплуатации, и гарантируют бесперебойную эксплуатацию. DIAMANT способен работать в режиме постоянной нагрузки 24/7. Проверено.

Сенсорные киоски для розничной торговли

••••• Чем полезны сенсорные киоски для розничной торговли •••••

1. **Киоски повышают удовлетворенность клиентов совершёнными покупками.** Сенсорные киоски предоставляют клиентам подробную информацию о продуктах и услугах компании. Они легко доступны посетителям и удобны для оперативного уточнения цены, наличия и сравнения нескольких товаров или услуг. Интерактивные киоски помогают сэкономить время и вселяют клиентам уверенность в отличном ведении дел компании, ее инновационной направленности и заботе о повышении качества обслуживания. Всё это способствует повышению лояльности клиентов.
2. **Киоски увеличивают клиентскую базу.** При размещении киосков в стратегически важных местах, ритейлер имеет возможность привлечь больше клиентов без дорогостоящих инвестиций в расширение торговых площадей. Такой подход увеличивает возможности получения прибыли за счет расширения клиентской базы, которая увеличивает торговый потенциал компании.
3. **Киоски снижают издержки.** Компании, применяющие сенсорные киоски в розничной торговле, могут предлагать больше услуг по меньшей стоимости. Хранение больших объемов информации «на все случаи жизни» в памяти сенсорных киосков поможет снизить затраты на оплату труда дополнительного персонала. Кроме того, за счет оптимизации общего количества сотрудников, необходимого для обслуживания клиентов, можно снизить затраты на управленческий персонал, поскольку меньшее количество сотрудников не требует больших затрат на управленческие процессы.
4. **Киоски повышают эффективность продаж за счет различных приложений.** Интерактивные киоски обладают способностью оптимизации многих аспектов розничной торговли, требующих человеческого участия. Электронные приложения киосков используются для приема заявок на работу, обработки заявок на кредит и т.д. Таким образом, пользователь имеет возможность выполнить несколько задач в одном многофункциональном киоске.
5. **Киоски увеличивают удовлетворенность персонала своей работой.** За счет решения задач клиентов, не связанных напрямую с продажами, сотрудники компании могут сосредоточиться на своих основных должностных обязанностях, как то повышение продаж. Такая сосредоточенность на своих задачах стимулирует трудовую дисциплину и мотивацию. К тому же она непременно приведет к росту продаж, а он в свою очередь - к увеличению денежного вознаграждения сотрудников. Помимо этого, сенсорные киоски могут использоваться персоналом для проведения внутренних операций, самообучения и актуализации знаний.



Электронный консультант

Как правило, сенсорные киоски используются в торговле для информирования покупателей о продуктах, услугах и предложениях, а также для сопровождения продаж. Если в магазине нет нужного товара в наличии, с помощью киоска можно оформить запрос на поставку товара нужных характеристик и в нужном количестве. Это повышает уровень продаж и минимизирует складские расходы.

Сенсорные киоски обладают весомым преимуществом по сравнению с персоналом – в них отсутствует человеческий фактор.


НИКА



Для торгового дома «Ника» был создан программно-аппаратный комплекс, предназначенный для индивидуальной сборки часов. Клиенты сами выбирают материал корпуса, ремешка, вид и форму циферблата, затем отправляют заказ на изготовление и через некоторое время получают готовое изделие.

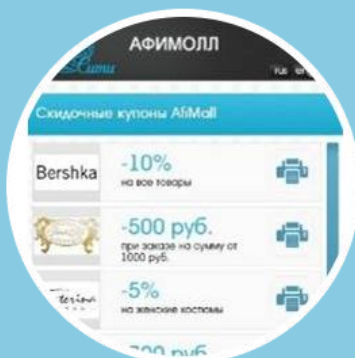
ИТАИТА



Для сети обувных магазинов ITAITA был создан программно-аппаратный комплекс на базе сенсорных киосков DIAMANT и APRIORI, который позволяет покупателям ознакомиться с ассортиментом магазина, подобрать модели или добавить их к сравнению и заказать поставку нужной пары в случае ее отсутствия.

 ТОРГОВО-РАЗВЛЕКАТЕЛЬНЫЙ ЦЕНТР
АФИМОЛЛ
Сити

Программно-аппаратный комплекс на базе сенсорных киосков DIAMANT для ТРЦ АФИМОЛЛ Сити призвана помочь покупателям сориентироваться во всем многообразии брендов и товаров представленных в ТРЦ, узнать об акциях проводимых магазинами и приобрести товар по наиболее выгодной цене.



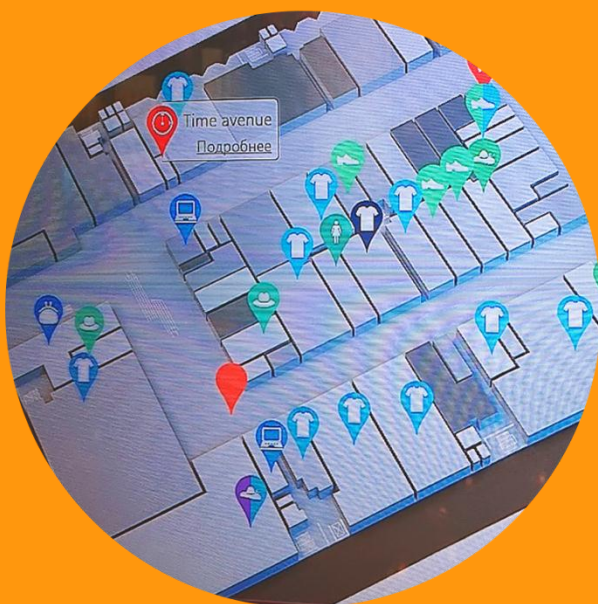
История успеха: Интерактивная навигация в ТРЦ «Columbus», г. Москва



В начале 2015 года мы реализовали масштабный проект по оснащению нового торгово-развлекательного центра «Columbus» двадцатью сенсорными киосками с интерактивной навигацией. ТРЦ «Columbus», с общей площадью 277 000 квадратных метров, стал одним из самых крупных и современных в Москве.



История успеха: Интерактивная навигация в ТРЦ «Columbus», г. Москва



Чтобы не заблудиться на просторах торгового центра и быстро найти нужный магазин, мы разработали совершенно новый сенсорный киоск, а также яркую и красочную навигацию с подробным описанием магазинов, своевременным информированием об акциях и специальных предложениях. Теперь гостям ТРЦ удобно ориентироваться и они всегда могут получить интересующую их информацию на экранах киосков, которые расположены на каждом этаже.

История успеха: Интерактивная навигация в ТРК «ЛОТОС PLAZA», г. Петрозаводск



В 2014 году для самого крупного торгово-развлекательного комплекса в Карелии мы разработали уникальные двусторонние киоски с красивыми брендированными фасадами. Вот что говорят об этом ТРК: «ЛОТОС PLAZA – самый амбициозный в Карелии проект торгово-развлекательного комплекса. Яркий, современный, масштабный, он отвечает всем актуальным требованиям операторов международного уровня». Наши интерактивные киоски органично вписались в интерьер и радуют посетителей удобством работы.



История успеха: Супермаркет детских товаров «Дочки-Сыночки»

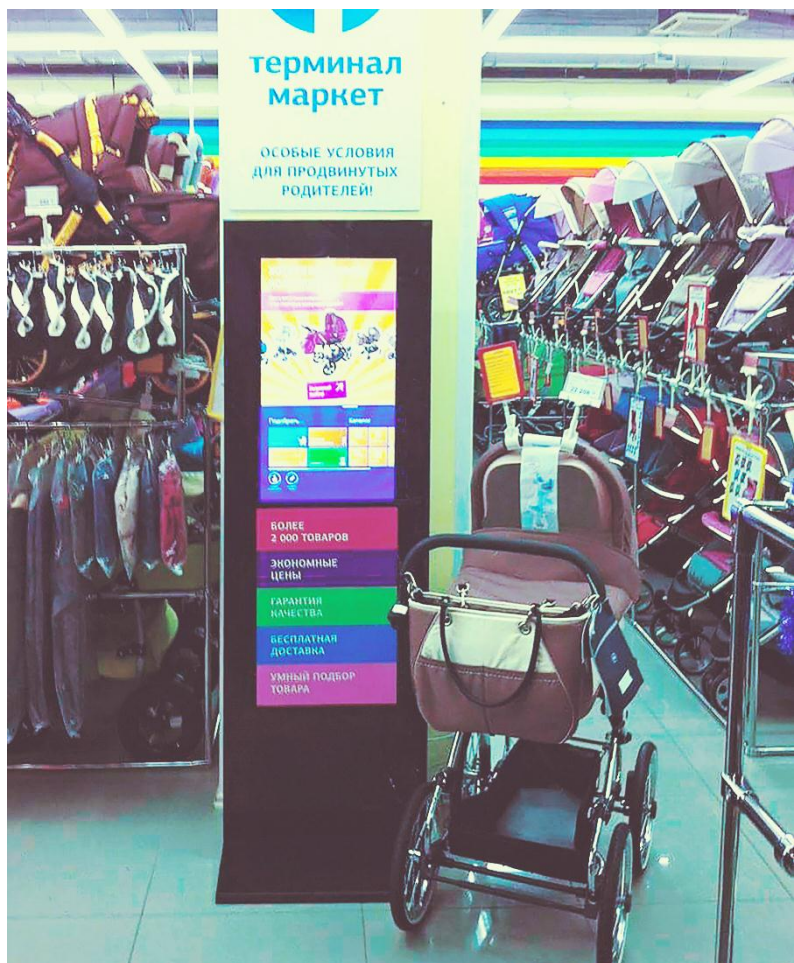
Еще один интересный проект мы реализовали совместно с компанией «Дочки-Сыночки». Концепция проекта состоит в том, что через сенсорные киоски продается крупногабаритный товар, которые не всегда возможно разместить в торговом зале.

Информационная система представляет собой каталог с подробным описанием товаров.

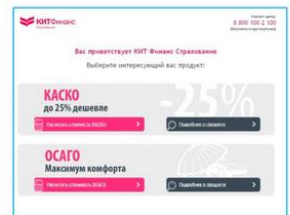
Посетитель может выбрать конкретный товар или благодаря подсказкам системы узнать, что ему больше подходит. Сенсорный киоск может сам сформировать заказ, а также позвать менеджера зала. По сути дела киоск может полноценно заменить продавца и экономить на торговых площадях.

Проект активно развивается. После 4-х пробных киосков, компания заказала еще 40 интерактивных терминалов в 2014 году и 100 штук в 2015-2017 годах. Уже сейчас стало понятно, что киоск окупает себя за 3-4 месяца и начинает приносить существенный доход.

Мы являемся, не побоимся этого слова, первооткрывателями такого канала продаж в сфере детских товаров. Это именно тот случай, когда довольны и покупатели и продавцы. Одни получают исчерпывающую информацию о товаре и возможность быстрой покупки, а другие расширяют сферу присутствия и создают комфортные условия для своих клиентов.



Портфолио



Наши клиенты

